

Telefon: +49 211 881-4449
Fax: +49 211 881-774449
Mobil: +49 151 40226502
E-Mail: thilo.sagermann@sms-group.com
Thilo Sagermann

PRESSE-INFORMATION

7. Dezember 2020, Düsseldorf

Big River Steel hat die Erweiterung des von SMS group gelieferten Stahlwerks erfolgreich in Betrieb genommen

Der amerikanische Stahlhersteller Big River Steel (BRS) hat die Erweiterung seines von der SMS group gelieferten Stahlwerks in Osceola im US-Bundesstaat Arkansas erfolgreich in Betrieb genommen.

Auch für diese Ausbaustufe hat SMS group die mechanische Ausrüstung, die Elektrik und Automation sowie die Digitalisierungstechnik an BRS geliefert. Mit der Erweiterung verdoppelt sich die Jahresproduktion des Werkes auf rund drei Millionen Tonnen Stahl.

Nach der jetzigen Erweiterung besteht das Stahlwerk nun aus zwei Elektrolichtbogenöfen, zwei Doppelpfannenöfen und einer weiteren Gasreinigungsanlage. Die CSP®-Anlage wurde um einen zweiten Gießstrang, einen zweiten Tunnelofen und einen weiteren Unterflurhassel erweitert. Mit einer Bandbreite von maximal 1.930 Millimetern betreibt Big River Steel eine der breitesten CSP®-Anlagen weltweit.

Burkhard Dahmen, Vorsitzender der Geschäftsführung der SMS group: „Trotz der objektiv schwierigen Bedingungen hinsichtlich der Pandemie-Beschränkungen konnten die Montage und die Inbetriebnahme rund zwei Monate früher als geplant umgesetzt

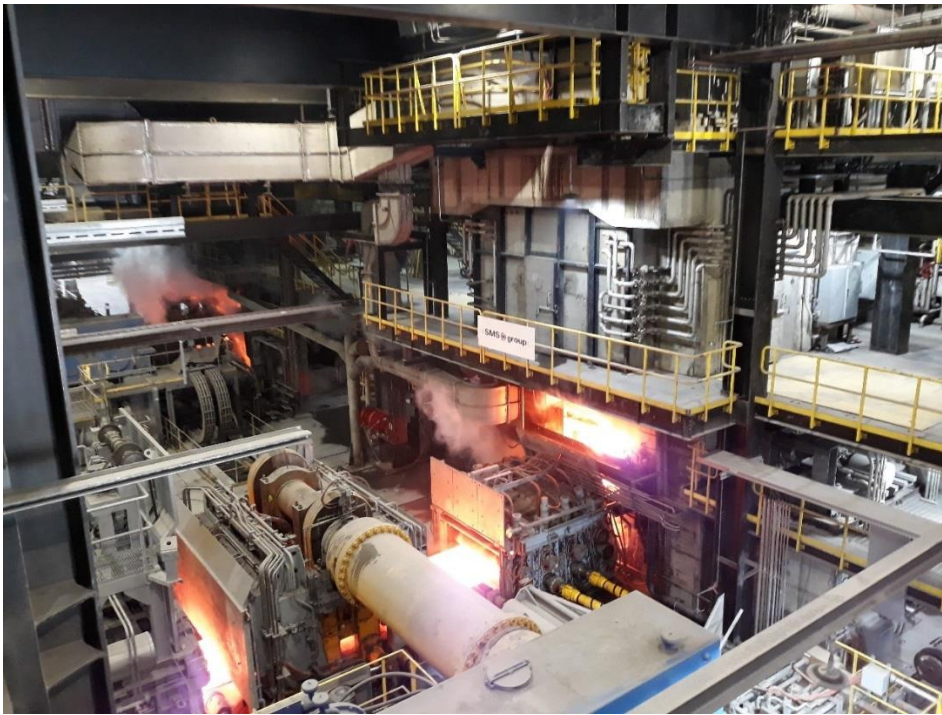
werden. Das lag vor allem an der hervorragenden und vertrauensvollen Zusammenarbeit der Teams von BRS und der SMS group.“

Auch in der jetzt realisierten Ausbaustufe ist das PQA®(Product Quality Analyzer)-System der SMS group ein zentrales Modul der Prozessautomatisierung. PQA® überwacht, dokumentiert und sichert die Produktqualität bis zum veredelten Kaltband über den gesamten Produktionsprozess.

Das Warmband der CSP®-Anlage wird größtenteils auf der sich anschließenden gekoppelten Beiz-/Tandemstraße zu hochwertigem Kaltband verarbeitet. Im Rahmen der Ausbaustufe wurde der Einlauf dieser gekoppelten Beiz-/Tandemstraße um eine Bundvorbereitungsstation erweitert. Außerdem erhielt die benachbarte kontinuierliche Feuerverzinkungslinie (Continuous Galvanizing Line) einen zusätzlichen Aufwickelhaspel im Auslauf der Anlage. Für alle Anlagen der Ausbaustufe lieferte die SMS group die Mechanik und die X-Pact®-Elektrik und -Automation einschließlich des Level-3-Systems.

Seit der Inbetriebnahme des neuen Werkes im Dezember 2016 produziert Big River Steel hochwertige Qualitätsstähle, darunter Rohrgüten für Pipelines, Siliziumstähle für zahlreiche Anwendungen in der Energieerzeugung und in der Elektro-Motorenfertigung sowie AHSS-Güten für die Automobilindustrie in den USA.

(41 Zeilen à max. 65 Zeichen)



CSP®-Stranggießanlage No. 2 mit Pendelschere.



Das Inbetriebnahme-Team nach erfolgreichem Start der zweiten Phase.

Die Mund-Nasen-Schutzmasken wurden nur während der Fotoaufnahmen abgenommen.

SMS group ist eine Gruppe von international tätigen Unternehmen des Anlagen- und Maschinenbaus für die Stahl- und NE-Metallindustrie. Rund 14.000 Mitarbeiterinnen und Mitarbeiter erwirtschaften weltweit einen Umsatz von über 2,9 Mrd. EUR. Alleineigentümer der Holding SMS GmbH ist die Familie Weiss Stiftung.