

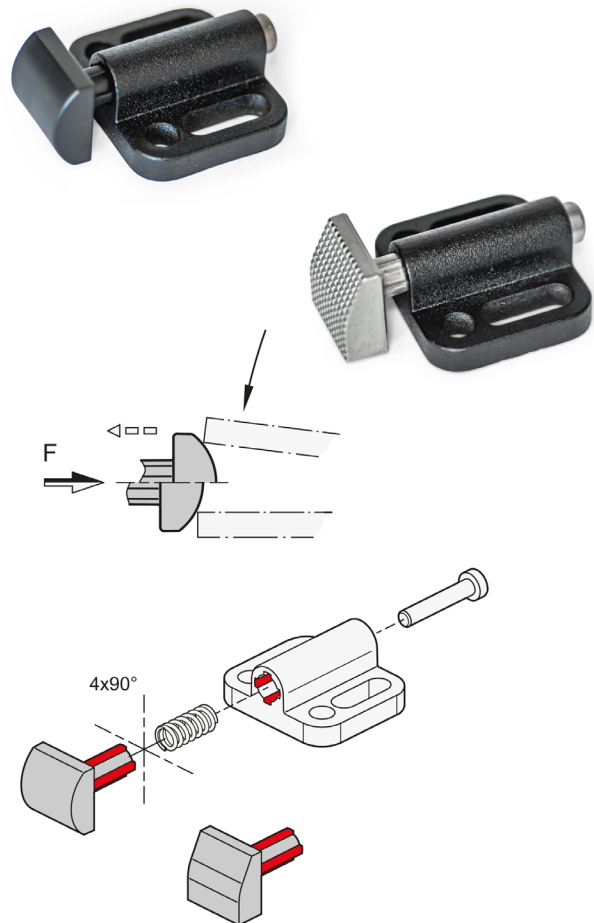
## Universell und sicher fixiert

Manches ist unscheinbar, aber im Gesamtkontext von elementarer Relevanz. So ist der Vorrichtungsbau ohne fixierende Seitendruckstücke kaum denkbar – weshalb Ganter die Reihe GN 415 entwickelt hat. Sie sind kompakter als bisherige Varianten und anpassbar.

Die Seitendruckstücke gehören zu jenen Elementen, die für den Vorrichtungsbau schlichtweg unverzichtbar und daher in unterschiedlichsten Varianten verfügbar sind. Dennoch gibt es Anwendungen, die besonders kompakte Ausführungen erfordern und dabei auch noch einfach auf unterschiedliche Anforderungen anpassbar sein sollten. Genau diese Fälle hat Ganter mit der neuen Normelemente-Familie GN 415 im Blick.

GN 415 steht in drei Größen zwischen 22 und 39 Millimetern Breite mit jeweils zwei Federdruckstärken bereit. Wichtig sind die beiden verfügbaren Schieberformen, sowohl das keilförmige wie auch das zylindrisch abgerundete Druckstück fixieren Bauteile nicht nur seitlich, sondern üben einen zusätzlichen Niederzugeffekt aus. Alle Druckstücke können zur optimierten Anpassung an die Bauteilgeometrie in 90 Grad-Schritten um ihre Längsachse gedreht werden – dazu braucht es nicht mehr als das Lösen der zentralen Schieberschraube. Die Druckstücke gibt es als Kunststoff-Ausführung in POM, sowie in Edelstahl mit glatter oder reibungsverbesserter, geriffelter Druckfläche. Letztere werden im Metallspritzguss-Verfahren produziert und unterliegen damit nur minimalen Maßtoleranzen.

Dass Ganter viel Wert auf das einfache und universelle Handling legt, zeigt sich auch bei der Befestigungsart der schwarz beschichteten Gehäuse aus Zink-Druckguss. Zwei normale Bohrungen werden von Langlöchern ergänzt, die ein Verschieben der Gehäuse um üppige 4,5 bis 13,5 Millimeter erlauben.



Mehr Infos zu Ganter Normelementen finden sich im Internet unter:

[www.ganternorm.com](http://www.ganternorm.com)

**Ansprechpartner:** Axel Weber  
**Tel.** +49 7723 6507-226  
**Mail** axel.weber@ganternorm.com