

## Perfekt rastend

Wenn es etwas zu verstellen gibt, dann sind häufig Rastgelenke im Spiel, deren Verzahnungen definierte Winkelstellungen vorgeben. Damit für jede Anwendung das passende Rastgelenk bereitsteht, bietet Ganter alle Komponenten in zahlreichen Varianten an.

Rastscheiben und Rastköpfe, Druckfedern sowie Führungstöpfe bilden die Basis für die Ganter-Rastgelenke, die sich ganz individuell kombinieren lassen. Den Kern dieser Gelenke bilden stets die Rastscheiben bzw. Rastköpfe mit ihren präzisen Plan-Verzahnungen sowie der kraft- und formschlüssigen Verstellung. Neben der exakten Ausbildung der Verzahnung ist dabei auch deren Teilung von großer Bedeutung. Ganter setzt dabei auf gängige Zahnzahlen die technisch wichtige und eindeutige Verstellteilschritte in praktisch sinnvollen 6-, 7,5-, 10- und 15-Grad-Schritten erlauben. Nicht nur damit differenziert sich Ganter von Mitbewerbern, auch die Befestigung der Rastscheiben und Rastköpfe orientiert sich eindeutig auf die Verzahnungsposition. Diese Kombination schafft die Voraussetzung für klar definierte Verstellkonzepte.

Bei den Werkstoffen ist Ganter ebenfalls gut aufgestellt: neben gehärtetem Sinter-Stahl, Sinter-Edelstahl und Edelstahl-Feinguss in A2-Qualität, hat Ganter kürzlich mit GN 189 eine 60-zählige Rastscheibe aus glasfaserverstärktem Polyamid ins Programm aufgenommen. Weitere Werkstoffe sollen bald ergänzend hinzukommen. Die Rastscheiben und Rastköpfe bieten sehr kurze Ausrückwege, sind nach dem Wiederanziehen absolut spielfrei, selbstzentrierend und ergeben ausgesprochen belastbare Gelenke.

Für sogenannte heavy-duty Anwendungen stehen wiederum die bis zu Ø 80 Millimeter großen Edelstahl-Rastscheiben GN 188 zum Anschweißen bereit. An der Verzahnung orientierte Spannstifte erleichtern die Vorpositionierung und machen spezielle Montagelehren obsolet. Buchsen mit Gewinde und Zentrierbund sind einfach per Form im Set dazu bestellbar.

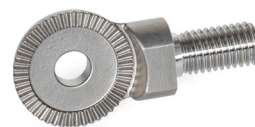
**Ansprechpartner:** Axel Weber  
**Tel.** +49 7723 6507-226  
**Mail** axel.weber@ganternorm.com



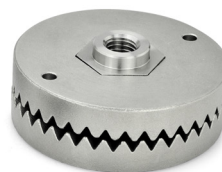
GN 187.6



GN 189



GN 187.5



GN 188

Die Rastköpfe GN 187.5 aus Edelstahl-Feinguss sind mit Gewindezapfen-Anschluss, Anbauflansch oder Anschweiß-Option zu haben. Zusammen mit Rastgelenksets GN 187.6 lassen sich Edelstahl-Rastköpfe zu Rastgelenken kombinieren, die per Innensechskant bzw. werkzeuglos mittels verstellbarem Klemmhebel oder Exzenterspanner gespannt werden. Wie systematisch Ganter bei der Variantenbildung vorgeht, zeigt sich in der Tatsache, dass die Rastköpfe GN 187.5 mit den Rastscheiben GN 187.4 kompatibel sind – selbst ungewöhnliche Gelenkeinheiten sind damit umsetzbar.

Bei der Kombination zweier Rastscheiben GN 187.4 sorgen die bereits erwähnten Führungstöpfe dafür, dass die Formschlüssigkeit bei gelösten Gelenken erhalten bleibt – und die Verzahnungen vor Verschmutzungen bewahrt werden. Die Führungstöpfe sind also relevante Elemente, weshalb Ganter bereits an neuen, beispielsweise gedichteten Varianten arbeitet.

Mehr Infos zu Ganter Normelementen finden sich im Internet unter:

[www.ganternorm.com](http://www.ganternorm.com)