

PRESSEMITTEILUNG

Ansprechpartnerin: Charlotte Wilkenloh
Telefon: 0906/9809-682
E-Mail: c.wilkenloh@geda.de

GEDA GmbH
Mertinger Straße 60
86663 Asbach-Bäumenheim
www.geda.de

Asbach-Bäumenheim/München, 24.10.2022 bis 30.10.2022

FEEL THE REALITY – virtual.digital.original

Bau- und Industrienaufzughersteller GEDA präsentiert sich innovativer als je zuvor.

Die nach langer Pandemiezeit wieder stattfindende bauma in München ist mehr als nur die weltgrößte Messe der Bau-, Baustoff- und Bergbaumaschinenindustrie – sie ist der Herzschlag der Branche. Für den führenden Bau- und Industrienaufzughersteller GEDA GmbH aus dem bayerischen Asbach-Bäumenheim ist die Weltleitmesse der Schauplatz zur Präsentation wegweisender Innovationen, zur Kundengewinnung und Treffpunkt internationaler Partner. Seit fast 60 Jahren ist das mittelständische Unternehmen auf dieser Messe vertreten und kann wohl als „Urgestein“ bezeichnet werden. Das gesamte GEDA-Team freut sich sehr im Oktober 2022 langjährige Partner, Kunden und sogar „Freunde“ persönlich, unter dem Motto „FEEL THE REALITY – virtual.digital.original, an dem GEDA-Messestand begrüßen zu dürfen.

Das GEDA-Motto 2022

feel the **reality**
virtual.digital.original

Der GEDA-Stand auf dem Freigelände der bauma **FS.1004/1** erwartet seine Besucher im Messejahr 2022 mit dem Motto „**FEEL THE REALITY - virtual.digital.original**“. Alle Besucher sind herzlich eingeladen, die gesamte Bandbreite der Höhenzugangstechnik am Bau – von kompakten Seilaufzügen, über vielseitige Transportbühnen bis hin zu Personen- und Lastenaufzügen sowie Aufzulösungen für den Industriesektor am Messestand zu „fühlen“ und sich live davon zu überzeugen.

„FEEL THE REALITY – virtual.“

Viele unserer Messe-Besucher können einen Bau- oder Industrieaufzug täglich betreiben – aber haben mit Sicherheit noch keinen in der virtuellen Welt erlebt. Ein Publikumsmagnet ist daher nicht nur das GEDA-Produktportfolio direkt am Messestand, sondern auch die GEDA-VR-Welten, die exklusiv auf der Messe Premiere feiern. Eine interaktive und virtuelle Umgebung wird mit allen Facetten der Wahrnehmung dargestellt. Beim Betreten unserer GEDA Virtual-Reality-Showrooms auf der diesjährigen bauma entdecken die Besucher bei einer spektakulären Weltreise, wie GEDA täglich unterstützen kann. Die unterschiedlichsten GEDA-Produkte arbeiten bei den verschiedensten Einsatzgebieten auf der ganzen Welt. Wir ermöglichen den Besuchern als einer der Ersten, mit unserer neuen Transportbühne **GEDA 2500 Z/ZP** zu fahren und das in einer unglaublichen internationalen Kulisse und natürlich live am Messestand. Die wichtigsten Features werden erklärt und das alles, ohne das Messegelände zu verlassen. Alle Besucher können so testen, wie sich „die virtuelle Realität anfühlt“. Ein enormer Aufwand wurde betrieben, um dieses Thema auf einer Messe wie der bauma, die kaum seinesgleichen findet, gebührend zu präsentieren.



„FEEL THE REALITY – digital.“

Sogar in das diesjährige GEDA-bauma-Motto hat es das Thema geschafft. Das zeigt wohl deutlich, wie wichtig dem mittelständischen Industrie- und Bauaufzughersteller aus Asbach-Bäumenheim fortlaufende Digitalisierung ist.

Die Digitalisierung in der Baumaschinenbranche ist schon lange nicht mehr wegzudenken. Exklusiv auf der bauma 2022 wird eine digitale Plattform vorgestellt. Das neue **GEDA CENTRAL**. Hierbei handelt es sich um eine intelligente Online-Plattform für digitale Dienstleistungen rund um GEDA Aufzüge. Vorgestellt werden auf der bauma 2022 bereits fünf dieser Dienstleistungen, die gesammelt über **GEDA CENTRAL** mit nur einem Benutzer bequem genutzt werden können. Dazu gehört der **GEDA INSTALLATION DESIGNER**. Hierbei handelt es sich um ein umfangreiches Online-Berechnungstool für Verankerungs- und Bodenkräfte. Schnell und einfach kann der Aufbau eingegeben werden und die optimale Aufbaukonfiguration für individuelle Projekte gefunden werden – jederzeit!

Bauwerksdatenmodellierung? Auch hierfür hat GEDA eine ganz einfache Lösung entwickelt. Das **GEDA BIM CENTER**. Für die optimale digitale Planung von Bauwerken wird hiermit ein umfangreiches Programm an Gerätemodellen und Zubehör in verschiedensten Dateiformaten zum Download angeboten. Einfach und schnell über **GEDA CENTRAL** abrufbar.

Außerdem darf das brandneue Tool **GEDA INSTANT SUPPORT** präsentiert werden. Kurz nach dem Aufbau des GEDA Aufzugs der Schock: Das Gerät fährt nicht! Jetzt ist schnelle Hilfe wichtig, da der Betrieb umgehend weiter gehen muss. Mit dem **GEDA INSTANT SUPPORT** können gängige Probleme im Alltag gelöst werden - schnell und einfach über das Smartphone!

Als viertes im Bunde möchten wir die **Technischen Nachrichten** im **GEDA CENTRAL** vorstellen. Hier werden Anwender über technische News aus dem Hause GEDA regelmäßig und exklusiv informiert.

Last, but not least, kündigen wir passend zur bauma 2022 das **GEDA MACHINE MANAGEMENT** an. Fernwartung, Maschinenortung und -planung sind nur einige Funktionen. Mit dem **GEDA MACHINE MANAGEMENT** haben Anwender ihre Aufzüge immer im Blick.

Bei diesen Features wird es aber nicht bleiben. Ein stetig wachsendes Tool mit kontinuierlicher Verbesserung, analog zu den GEDA-Produkten, ist uns wichtig.



„*FEEL THE REALITY – original.*“

Die seit nun mehr als 90 Jahren am Markt bekannten und bewährten GEDA-Produkte in der originalen GEDA-Qualität „Made in Germany“ bilden selbstverständlich ein Hauptthema auf dieser Messe.

Weltneuheit! GEDA präsentiert neue Transportbühne

Schneller, höher, stärker und immer „noch einen draufsetzen“. Das hat der Marktführer im Bereich der Transportbühnen zum 25-jährigen Transportbühnenjubiläum geschafft. Die bisherige Erfolgsgeschichte der GEDA-Transportbühnen-Familie konnte mit dieser Produktneuheit fortgeführt werden und wird auf der bauma 2022 exklusiv präsentiert. Als kraftvoll, komfortabel und innovativ lässt sich dieses Gerät beschreiben und setzt wohl für die Zukunft neue Maßstäbe. Die Transportbühne **GEDA 2500 Z/ZP** ist der Newcomer aus dem Hause GEDA und wird passend zum 25-jährigen Transportbühnenjubiläum vorgestellt. Dank des innovativen **GEDA Svario-Mast** wird diese Transportbühne der neusten Generation an nur einem Mast geführt und besitzt eine Tragfähigkeit von 2.500 kg. Mit diesen Eigenschaften ist der **GEDA 2500 Z/ZP** die aktuell stärkste ein-Mast-geführte Transportbühne. Zwei separate Steuerungen gewährleisten das der **GEDA 2500 Z/ZP** als reiner Materialaufzug mit einer Hubgeschwindigkeit von bis zu bis zu 40 m/min eingesetzt werden darf. Direkt nach dem Umschalten in den Transportbühnen-Modus wird das Gerät als Transportbühne für die Beförderung von Personen und Material und einer Hubgeschwindigkeit von 12 m/min genutzt. Somit können schwere Baumaterialien problemlos an ihrem Einsatzort in bis zu 200 m Höhe befördert werden. Mit einer komfortablen und großen Bühne mit den Abmessungen 1,45 m x 3,55 m lassen sich Baumaterialien und bis zu 7 Personen zügig und sicher nach oben und unten transportieren. Durch die extrem hohe Bühne (2,60 m) ist ein Transport sperriger Güter kein Problem. Die faltbare Flügeltüre (C-Seite) ermöglicht ein komfortables Einladen. Für die LKW-Verladung oder den Container-Transport der Bühne kann das Dach schnell und einfach auf 2,10 m abgesenkt werden. Am Einsatzort angekommen kann, wie mit allen GEDA

Transportbühnen, direkt mit dem Aufbau begonnen werden. Der **GEDA 2500 Z/ZP** erweitert die vielseitige Transportbühnen-Reihe und bietet eine weitere Lösung für die individuellen Gegebenheiten auf ihrer Baustelle.

Technische Daten:

Transportgut:	Personen und Material
Mastsystem:	GEDA SVARIO-Mast (2500 kg)
Tragfähigkeit (Material)	Max. 2500 kg
Tragfähigkeit (Personen)	7 Personen
Förderhöhe	200 m
Hubgeschwindigkeit	12/40 m/min
Stromanschluss	25 kW/380-480 V / 50-60 Hz/32/63 A



Das GEDA Mastsystem der Zukunft

Passend zur bauma 2022 stellt GEDA ein durchdachtes und zukunftsweisendes Mastkonzept vor. Der neue **GEDA SVARIO-Mast**. Ein starkes, innovatives Mastsystem mit maximaler Flexibilität bietet noch nie dagewesene Möglichkeiten für seinen Anwender. Dank extrem hoher Tragfähigkeit und Förderhöhe ist dieses Mastsystem die optimale Lösung für die neue innovative Transportbühne GEDA 2500 Z/ZP. Außerdem ist es für den Großteil der Geräte aus dem Hause GEDA die passende Lösung in punkto Mast. So deckt das wirtschaftliche und statisch ausgeklügelte **GEDA SVARIO-Mast**-System eine Vielzahl an GEDA-Aufzuglösungen mit Tragfähigkeiten von 1.000 bis 3.700 kg ab. Die Mastelemente sind mit dem bewährten GEDA Vario-Mast System per Adapter* kompatibel. Die erstmalige Präsentation mit allen Informationen rund um den neuen **GEDA SVARIO-Mast** findet exklusiv auf dem GEDA-Stand statt.

*Adaptermast darf ausschließlich auf den Grundmast aufgesetzt werden.



Besser als je zuvor: Der neue GEDA Multilift P22

Schon seit 15 Jahren ist die GEDA Multilift-Reihe auf dem Markt etabliert und viele erfolgreiche Projekte konnten dank diesen Geräten abgeschlossen werden. Die Personen- und Materialaufzüge haben besonders die skandinavischen Länder im Sturm erobert und erfreuen sich auf den verschiedensten Baustellen großer Beliebtheit. Bisher umfasste die Serie vier Geräte für den temporären Bereich (GEDA Multilift P6, GEDA Multilift P12, GEDA Multilift P18 und GEDA Multilift P22). Auch für den permanenten Bereich gibt es die passende Multilift-Lösung, welche sämtliche Anforderungen für die Beförderung von Personen und Material auf Baustellen oder im Industriesektor auch unter den schwierigsten Bedingungen ermöglichen. Auf der bauma 2022 wird eine neue und komplett überarbeitete Version des GEDA Multilift P22 vorgestellt. Mit allen bekannten und geschätzten Eigenschaften seines Vorgängers zeigt sich das Gerät im neuen, modernsten Design. Er ist aufgrund seiner verbesserten Eigenschaften ein wahres Highlight in der Multilift-Reihe. Mit der cleanen Optik und dem aktualisierten Farbkonzept ist dieses Gerät auf jeden Fall ein Hingucker. Auch der Fahrkorb-Innenraum sollte besonders ins Auge fallen. Hier wurde besonders auf eine wartungs- und servicefreundlichere Gestaltung Wert gelegt. Alle elektronischen Komponenten sind direkt von der Bühne aus zugänglich. Auch die Möglichkeit der Fernwartung vereinfacht den Baustellenalltag um ein Vielfaches und spart Zeit und Kosten. Mit einer extrem großen Bühne von 3,2 m x 1,4 m ermöglicht die Neuheit einen problemlosen Transport besonders sperriger Baumaterialien. Für eine komfortable Frontbeladung ist eine optionale C-Schiebetüre mit einer Breite von 2,9 m verfügbar. Damit diese schweren und sperrigen Güter schnell in die Höhe gelangen, kann mit einer Hubgeschwindigkeit von max. 54 m/min gefahren werden. Der GEDA Multilift P22 ist das Kraftpaket der Multilift-Reihe, das trotz hoher Tragfähigkeit von 2.000 kg bzw. 22 Personen an nur einem Mast des bewährten GEDA VARIO-Mastsystems geführt wird. Personen und Material gelangen mit dem GEDA Multilift P22 zügig und sicher bis in 200 m Höhe. Das besondere Highlight: Ab 50 m Förderhöhe wird der GEDA Multilift P22 mit Kabelwagen betrieben. Der Wagen ist so platzsparend konstruiert, dass sich die Einstiegshöhe an der untersten Etage nach wie vor bei komfortablen 450 mm befindet. Auch bei geringen Platzverhältnissen sind die Geräte der Multilift-Reihe goldwert. Im Vergleich zu den meisten Personen- und Materialaufzügen genügen diesen Geräten nur ein paar Quadratmeter Grundfläche. Die ohnehin schon komfortable Bedienung des Personen- und Lastenaufzugs wird durch die optional erhältliche intelligente Rufsteuerung noch einfacher und effizienter.

Die kompakte vorinstallierte Grundeinheit bestehend aus: Fahrkorb, Umwehrung, Flachkabeltopf und Antrieb ermöglicht einen komplikationslosen Aufbau. Eine Installation ohne separates Fundament runden das Gesamtkonzept ab. Um den Verschleiß an Zahnstange und Ritzel möglichst gering zu halten, ist der GEDA Multilift P22 mit einer automatischen Schmiereinrichtung ausgestattet. Diese Schmierpumpe ist serienmäßig enthalten und mit der gesamten GEDA Power-Grease-Linie kompatibel.



Keine Verankerung? Kein Problem! Der neue GEDA 1500 Z/ZP F

In diesem bauma-Jahr wurde bereits eine weitere Transportbühne vorgestellt. Der GEDA 1500 Z/ZP F ist bereits auf einigen Baustellen ein unersetzlicher Helfer. Im stressigen Alltag bereits bewährt und besonders beliebt, wenn aufgrund architektonischer Bedingungen, Glasfassaden oder den aktuellen Baustellengegebenheiten, keine Verankerung möglich ist. Für dieses Problem hat GEDA im Jahr 2022 eine ganz neue Lösung entwickelt. Der GEDA 1500 Z/ZP F. Das F steht für „freistehend“, was bedeutet, dass bis zu einer Förderhöhe von 12 m freistehend und somit ohne zeitaufwendige Verankerungen gefahren werden kann. Die Zeitersparnis beim Aufbau ist daher einer der bedeutendsten Vorteile des GEDA 1500 Z/ZP F. Die Kernkompetenzen der bewährten GEDA-Transportbühnen sind selbstverständlich auch bei der freistehenden Variante integriert und so kann das Gerät auf den verschiedensten Baustellen unerlässlich werden. GEDA hat bei der Konzeption natürlich nicht nur den vertikalen Transport begutachtet, sondern hat viel Wert auf den kompletten Einsatz auf der Baustelle gelegt. Hier ist ein großes und wichtiges Thema der Transport an und zu der Baustelle. Dieser muss praktikabel und für jedermann umsetzbar sein, so wurde das Fundament so ausgelegt, dass dieses von einem gewöhnlichen LKW im Nu transportiert werden kann. Gefahren wird an zwei Masten, welche ein stabiles Fahrverhalten gewährleisten. Hier kommt unser bekannter GEDA UNI-X-Mast zum Einsatz. Ein installiertes Gerät zeigt auf dem GEDA Messestand was in ihm steckt und kann täglich getestet werden.

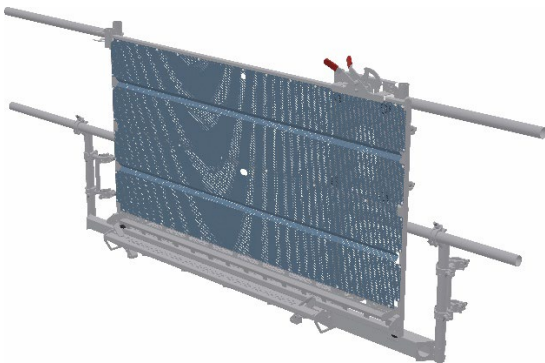


Neuheiten im Bereich der Etagensicherungstür

Zwei komplett verschiedene Etagensicherungstüren werden auf der bauma 2022 von GEDA vorgestellt. Diese gewährleisten nicht nur den sicheren Übertritt von Aufzug zu Gebäude oder Gerüst, sondern haben auch einige technische Vorgaben zu erfüllen. Beide Etagensicherungstüren sind gemäß der Norm EN 16719 und sind somit vollgefüllt.

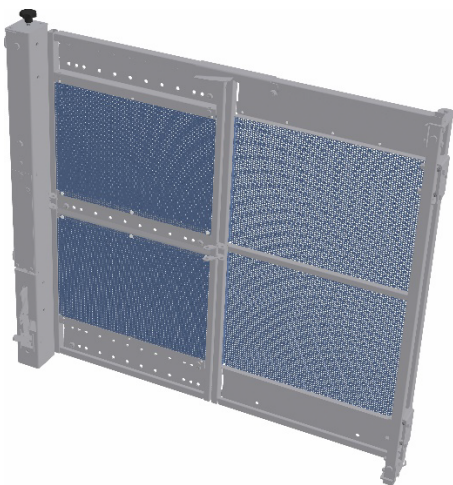
GEDA Etagensicherungstür Premium

„Rundum sorglos!“ Unter diesem Motto wurde die **GEDA Etagensicherungstür Premium** eingeführt. Bei der Entwicklung wurde darauf geachtet, dass der Aufbau sehr ähnlich der im Markt geschätzten und bewährten GEDA Etagensicherungstür Comfort ist. Alle Vorteile der GEDA Etagensicherungstür Comfort wurden mit aufgegriffen und optimiert. Dank der massiveren Stahltraverse wurde eine höhere Traglast realisiert und der harte Baustellenalltag stellt dank der robusten Bauweise kein Problem dar. Besonders ist ebenfalls das geschlossene und standardmäßig integrierte Türblatt, dass ein wichtiger Aspekt für die Normerfüllung ist. Vorteilhaft ist der einfache Umbau von links auf rechts öffnend, auch im aufgebauten Zustand. Mit einer großen Öffnungsweite von 1,5 m ist das Entladen auf der gewünschten Etage ein leichtes. Die leichtere Montage durch miteinander verbundene Doppelkupplungen zeichnet diese Neuheit aus dem Hause GEDA besonders aus.



GEDA Etagensicherungstür Flexy

Immer mit dem Ohr am Markt hat GEDA eine optimale Lösung für den speziellen Einsatz in Schachtumgebungen oder an Gebäuden ohne Gerüst entwickelt. Die **GEDA Etagensicherungstür Flexy**. Es besteht die Möglichkeit, aufgrund von geringen Platzverhältnissen, die Türe komplett oder zur Hälfte nach innen in den Aufzug zu öffnen. Diese Etagensicherungstüre deckt einen Großteil des GEDA Produktportfolios ab und kann bei den gängigen Geräten vom GEDA 300 Z/ZP bis zum GEDA PH verwendet werden. Eine beidseitige Öffnung der Türe ist möglich und sie kann außerdem an einem Gerüst verwendet werden. Dank spezieller Bohrungen ist die Türbreite an die jeweiligen Begebenheiten vor Ort anpassbar.



Fun und Action bei THINK BIG! – GEDA ist dabei

Der Verband Deutscher Maschinen- und Anlagenbauer (VDMA) veranstaltet in Zusammenarbeit mit der Messe München im Jahr 2022 bereits zum vierten Mal das erfolgreiche Schüler- und Studenten-Event „THINK BIG!“. Das einzigartige Programm bietet jungen Leuten ein umfassendes Angebot mit spannenden Mitmach-Aktionen, um technische Berufe hautnah zu erleben. Ziel der Initiative ist es, junge Menschen für Technik und die Bau- und Baustoffmaschinenindustrie zu begeistern. Daher steht das gesamte ICM Foyer während der bauma 2022 im Zeichen von Ausbildung, Studium, Karriere und Beruf: Beratung und Tipps sowie Kontakte zu potenziellen Arbeitgebern inklusive.

Als eines der exklusiven „THINK BIG!“-Partnerunternehmen nimmt GEDA mit verschiedenen Aktionen am Programm teil. Bei „Werkstatt live“ wird zu jeder vollen Stunde mit dem Moderatoren-Team live an einer GEDA-Transportbühne geschraubt. Auf dem GEDA-Stand können die Schülerinnen und Schüler an einem Flipper, der von GEDA-Azubis aus den verschiedenen technischen Ausbildungsberufen entworfen und gebaut wurde, bei einem spannenden Match gegeneinander antreten und Preise gewinnen. An einem Aufzugmodell wird das Programmieren einer Steuerung demonstriert. Hier können die jungen Leute logische Verknüpfungen an einem Touchdisplay entdecken und verstehen und dabei selbst aktiv werden.

Bei allen Fragen rund um die Themen Ausbildung, Studium oder Praktikum stehen neben den Auszubildenden auch die GEDA-Ausbildungsexperten während der gesamten Messezeit zur Verfügung.

Bildquelle: GEDA GmbH

Über GEDA

Der Name GEDA steht in der Baumaschinenbranche und auf Baustellen weltweit seit über 90 Jahren für einzigartige Qualität und Know-How „Made in Germany“. Über die Jahrzehnte hinweg hat das Unternehmen eine umfangreiche Produktpalette entwickelt: Von kompakten 60 kg Seilauflüßern für Handwerker über vielseitige Transportbühnen bis hin zu Personen- und Materialaufzügen – das GEDA Sortiment könnte nicht breiter aufgestellt sein. Hinzu kommt der Produktbereich der Industrieaufzüge für den permanenten Einsatz in Kraftwerken, Zementwerken, Offshoreanlagen, etc.

Falls Sie weitere Informationen zu unseren Produkten wünschen, helfen wir Ihnen gerne weiter.

Aktuelle Informationen erhalten Sie auch auf unserer Website www.geda.de
auf [facebook](#), [LinkedIn](#) und [Instagram](#)

